

ПАСПОРТ ДОСТУПНОСТИ

**для инвалидов объекта
и предоставляемых услуг в сфере образования.**

**Муниципальное бюджетное образовательное
учреждение дополнительного образования «Детская
школа искусств №9» г. Калуги**

2024 год



УТВЕРЖДАЮ
Директор МБОУДО «ДШИ №9» г. Калуги
М. В. Копачинская

от 12 . 08 . 2024 г.

ПАСПОРТ ДОСТУПНОСТИ объекта социальной инфраструктуры (ОСИ)

№ 1

1. Общие сведения об объекте

- 1.1. Наименование (вид) объекта Муниципальное бюджетное образовательное учреждение дополнительного образования «Детская школа искусств № 9» г. Калуги
- 1.2. Адрес объекта 248000, г. Калуга, ул. Мира, д. 8а
- 1.3. Сведения о размещении объекта:
- отдельно стоящее здание 1 этаж, 243,6 кв. м
- наличие прилегающего земельного участка (да); 3300 кв. м
- 1.4. Год постройки здания 1960, капитальный ремонт не проводился
- 1.5. Дата предстоящих плановых ремонтных работ: текущего нет, капитального нет

сведения об организации, расположенной на объекте

- 1.6. Название организации (учреждения), (полное юридическое наименование согласно Уставу, краткое наименование): Муниципальное бюджетное образовательное учреждение дополнительного образования «Детская школа искусств № 9» г. Калуги (МБОУДО «ДШИ №9» г. Калуги)
- 1.7. Юридический адрес организации (учреждения): 248000 г. Калуга, ул. Мира, д. 8а
- 1.8. Основание для пользования объектом: Постановление Городской Управы № 15860-П/И от 29.12.2012 года
- 1.9. Форма собственности: государственная
- 1.10. Территориальная принадлежность: муниципальное образование «город Калуга»
- 1.11. Вышестоящая организация: Управление культуры города Калуги
- 1.12. Адрес вышестоящей организации, другие координаты: 248002, г. Калуга, ул. Салтыкова-Щедрина, д. 72, телефон: 8(4842)70-15-00, электронный адрес: uk_kaluga@adm.kaluga.ru

2. Характеристика деятельности организации на объекте

- 2.1. Сфера деятельности: дополнительное образование, культура
- 2.2. Виды оказываемых услуг:
- реализация дополнительных общеобразовательных предпрофессиональных программ;
- реализация дополнительных общеобразовательных программ общеразвивающих программ;
- организация и проведение олимпиад, конкурсов, мероприятий.

направленных на выявление и развитие у обучающихся интеллектуальных и творческих способностей.

2.3. Форма оказания услуг: на объекте

2.4. Категории обслуживаемого населения по возрасту: все возрастные категории

2.5. Категории обслуживаемых инвалидов: все категории

2.6. Плановая мощность: посещаемость (количество обслуживаемых в день), вместимость, пропускная способность: 30 чел.

2.7. Участие в исполнении ИПР инвалида, ребенка-инвалида: нет

3. Состояние доступности объекта

3.1. Путь следования к объекту пассажирским транспортом

Пешая доступность, пассажирский транспорт не используется.

наличие адаптированного пассажирского транспорта к объекту нет

3.2. Путь к объекту от ближайшей остановки пассажирского транспорта:

3.2.1. расстояние до объекта от остановки транспорта 150 м

3.2.2. время движения (пешком) 5 мин

3.2.3. наличие выделенного от проезжей части пешеходного пути: да

3.2.4. Перекрестки: нет

3.2.5. Информация на пути следования к объекту: нет

3.2.6. Перепады высоты на пути: нет

Их обустройство для инвалидов на коляске: нет

3.3. Организация доступности объекта для инвалидов форма обслуживания *

№ п/п	Категория инвалидов (вид нарушения)	Вариант организации доступности объекта (формы обслуживания) *
1	Все категории инвалидов и МГН <i>в том числе инвалиды:</i>	ДУ
2	передвигающиеся на креслах-колясках	ДУ
3	с нарушениями опорно-двигательного аппарата	ДУ
4	с нарушениями зрения	ДУ
5	с нарушениями слуха	ДУ
6	с нарушениями умственного развития	ДУ

* Указывается один из вариантов: А, Б, ДУ, ВВД.

3.4. Состояние доступности основных структурно-функциональных зон

№ п/п	Основные структурно-функциональные зоны	Состояние доступности, в том числе для основных категорий инвалидов **
1	Территория, прилегающая к зданию (участок)	ДУ
2	Вход (входы) в здание	ДУ
3	Путь (пути) движения внутри здания (в т.ч. пути эвакуации)	ДУ
4	Зона целевого назначения здания (целевого посещения объекта)	ДУ
5	Санитарно-гигиенические помещения	ДЧ-И (С, Г, У)
6	Система информации и связи (на всех зонах)	ДУ
7	Пути движения к объекту (от остановки транспорта)	ДУ

** Указывается: ДП-В доступно полностью всем; ДП-И (К, О, С, Г, У) доступно полностью избирательно (указать категории инвалидов); ДЧ-В доступно частично всем; ДЧ-И (К, О, С, Г, У) доступно частично избирательно (указать категории инвалидов); ДУ доступно условно, ВНД временно недоступно.

3.5. Итоговое заключение о состоянии доступности ОСИ:

Объект доступен частично.

Центральный вход в здание не соответствует нормам доступности маломобильных групп населения.

Санитарно-гигиенические помещения не соответствуют нормам доступности для инвалидов, передвигающиеся на креслах-колясках. Проведение мероприятий по техническому обустройству в связи с архитектурно-планировочными особенностями здания может быть выполнено только в порядке капитального ремонта или реконструкции.

Визуальные, акустические, тактильные средства и устройства информации отсутствуют.

На пути следования к объекту препятствия отсутствуют. Информация на пути следования к объекту, а также на прилегающей территории отсутствует. Нет системы связи на всех зонах.

Нет стоянки для автомобилей с обозначенным местом для инвалидов.

4. Управленческое решение

4.1. Рекомендации по адаптации основных структурных элементов объекта

№ № п/п	Основные структурно-функциональные зоны объекта	Рекомендации по адаптации объекта (вид работы) *
1	Территория, прилегающая к зданию (участок)	Индивидуальное решение с ТСП
2	Вход (входы) в здание	Индивидуальное решение с ТСП
3	Путь (пути) движения внутри здания (в т.ч. пути эвакуации)	Индивидуальное решение с ТСП
4	Зона целевого назначения здания (целевого посещения объекта)	Индивидуальное решение с ТСП
5	Санитарно-гигиенические помещения	Индивидуальное решение с ТСП
6	Система информации на объекте (на всех зонах)	Индивидуальное решение с ТСП
7	Пути движения к объекту (от остановки транспорта)	Не нуждается
8	Все зоны и участки	Индивидуальное решение с ТСП

* Указывается один из вариантов (видов работ): не нуждается; ремонт (текущий, капитальный); индивидуальное решение с ТСП; технические решения невозможны; организация альтернативной формы обслуживания.

4.2. Период проведения работ в соответствии с поступлением денежных средств в рамках исполнения Плана мероприятий по обеспечению доступности для лиц с ограниченными возможностями здоровья

4.3. Ожидаемый результат (по состоянию доступности) после выполнения работ по адаптации: ДП-В

Оценка результата **исполнения** программы, плана (по состоянию доступности) будет проведена после выполнения работ по адаптации

4.4. Для принятия решения требуется:

4.4.1. техническая экспертиза; разработка проектно-сметной документации;

4.4.2. согласование с вышестоящей организацией;

4.5. Информация размещена (обновлена) на Карте доступности субъекта Российской Федерации <https://zhit-vmeste.ru/map/>

5. Особые отметки

Паспорт сформирован на основании:

1. Анкеты (информации об объекте) от 12 августа 2024 г.

2. Акта обследования объекта: № акта 1 от 12 августа 2024 г.

3. Решения Комиссии _____

от _____ 20____ г.

от 12 08 2024 г.

АНКЕТА
(информация об объекте социальной инфраструктуры)
К ПАСПОРТУ ДОСТУПНОСТИ ОСИ

№ 1

1. Общие сведения об объекте

- 1.1. Наименование (вид) объекта муниципальное бюджетное образовательное учреждение дополнительного образования «Детская школа искусств № 9» г. Калуги
- 1.2. Адрес объекта 248000, г. Калуга, ул. Мира, д. 8а
- 1.3. Сведения о размещении объекта;
-отдельно стоящее здание 1 этаж, 243.6 кв. м
- 1.4. Год постройки здания 1960, капитальный ремонт не проводился
- 1.5. Дата предстоящих плановых ремонтных работ: текущего нет, капитального нет

сведения об организации, расположенной на объекте

- 1.6. Название организации (учреждения) (полное юридическое наименование согласно Уставу, краткое наименование) муниципальное бюджетное образовательное учреждение дополнительного образования «Детская школа искусств № 9» г. Калуги (МБОУДО «ДШИ №9» г. Калуги)
- 1.7. Юридический адрес организации (учреждения) 248000 г. Калуга, ул. Мира, д. 8а
- 1.8. Основание для пользования объектом: Постановление Городской Управы № 15860-ПИ от 29.12.2012 года
- 1.9. Форма собственности- государственная
- 1.10. Территориальная принадлежность- муниципальная
- 1.11. Вышестоящая организация: Управление культуры города Калуги
- 1.12. Адрес вышестоящей организации, другие координаты 248002, г. Калуга, ул. Салтыкова-Щедрина, д. 72, телефон: 8(4842)70-15-00, электронный адрес: uk_kaluga@adm.kaluga.ru

2. Характеристика деятельности организации на объекте

- 2.1. Сфера деятельности- дополнительное образование, культура
- 2.2. Виды оказываемых услуг
- реализация дополнительных общеобразовательных предпрофессиональных программ;
- реализация дополнительных общеобразовательных программ общеразвивающих программ;
- организация и проведение олимпиад, конкурсов, мероприятий, направленных на выявление и развитие у обучающихся интеллектуальных и творческих способностей.
- 2.3. Форма оказания услуг: на объекте
- 2.4. Категории обслуживаемого населения по возрасту: все возрастные категории
- 2.5. Категории обслуживаемых инвалидов: все категории

2.6. Плановая мощность: посещаемость (количество обслуживаемых в день), вместимость, пропускная способность: 30 чел.

2.7. Участие в исполнении ИПР инвалида, ребенка-инвалида: нет

3. Состояние доступности объекта для инвалидов и других маломобильных групп населения (МГН)

3.1. Путь следования к объекту пассажирским транспортом

Путь доступности, пассажирский транспорт не используется,
наличие адаптированного пассажирского транспорта к объекту: отсутствует

3.2. Путь к объекту от ближайшей остановки пассажирского транспорта:

3.2.1. расстояние до объекта от остановки транспорта 150 м

3.2.2. время движения (пешком) 5 мин

3.2.3. наличие выделенного от проезжей части пешеходного пути: да

3.2.4. Перекрестки: нет

3.2.5. Информация на пути следования к объекту: нет

3.2.6. Перепады высоты на пути: нет

3.2.7. Устройство для инвалидов на коляске: нет

3.3. Вариант организации доступности ОСИ - формы обслуживания*

№ п/п	Категория инвалидов (вид нарушения)	Вариант организации доступности объекта
1	Все категории инвалидов и МГН	ДУ
	<i>в том числе инвалиды:</i>	
2	передвигающиеся на креслах-колясках	ДУ
3	с нарушениями опорно-двигательного аппарата	ДУ
4	с нарушениями зрения	ДУ
5	с нарушениями слуха	ДУ
6	с нарушениями умственного развития	ДУ

* Указывается один из вариантов: А, Б, ДУ, ВНД.

4. Управленческое решение

№ п/п	Основные структурно-функциональные зоны объекта	Рекомендации по адаптации объекта (вид работы) *
1	Территория, прилегающая к зданию (участок)	Индивидуальное решение с ТСП
2	Вход (входы) в здание	Индивидуальное решение с ТСП
3	Путь (пути) движения внутри здания (в т.ч. пути эвакуации)	Индивидуальное решение с ТСП
4	Зона целевого назначения здания (целевого посещения объекта)	Индивидуальное решение с ТСП
5	Санитарно-гигиенические помещения	Индивидуальное решение с ТСП
6	Система информации на объекте (на всех зонах)	Индивидуальное решение с ТСП
7	Пути движения к объекту (от остановки транспорта)	Не нуждается
8	Все зоны и участки	Индивидуальное решение с ТСП

* Указывается один из вариантов (видов работ): не нуждается; ремонт (текущий, капитальный); индивидуальное решение с ТСП; технические решения невозможны, организация альтернативной формы обслуживания.

Размещение информации на Карте доступности субъекта Российской Федерации согласовано

(подпись, Ф.И.О., должность; координаты для связи
уполномоченного представителя объекта)

УТВЕРЖДАЮ
Директор МБОУДО «ДШИ №9» г. Калуги
Копачинская М.В. Копачинская

от 12 08 2024 г.

**АКТ ОБСЛЕДОВАНИЯ
объекта социальной инфраструктуры
К ПАСПОРТУ ДОСТУПНОСТИ ОСИ
№ 1**

1. Общие сведения об объекте

- 1.1. Наименование (вид) объекта муниципальное бюджетное образовательное учреждение дополнительного образования «Детская школа искусств № 9» г. Калуги
- 1.2. Адрес объекта: 248000, г. Калуга, ул. Мира, д. 8а
- 1.3. Сведения о размещении объекта:
- отдельно стоящее здание 1 этаж, 243,6 кв. м
- наличие прилегающего земельного участка (да); 3300 кв. м
- 1.4. Год постройки здания 1960 капитальный ремонт не проводился
- 1.5. Дата предстоящих плановых ремонтных работ: текущего - нет, капитального - нет

сведения об организации, расположенной на объекте

- 1.6. Название организации (учреждения), (полное юридическое наименование согласно Уставу, краткое наименование): муниципальное бюджетное образовательное учреждение дополнительного образования «Детская школа искусств № 9» г. Калуги (МБОУДО «ДШИ №9» г. Калуги)
- 1.7. Юридический адрес организации (учреждения): 248000, г. Калуга, ул. Мира, д. 8а
- 1.8. Основание для пользования объектом: Постановление Городской Управы № 15860-ПИ от 29.12.2012 года
- 1.9. Форма собственности: государственная
- 1.10. Территориальная принадлежность: муниципальное образование «город Калуга»
- 1.11. Вышестоящая организация: Управление культуры города Калуги
- 1.12. Адрес вышестоящей организации, другие координаты: 248002, г. Калуга, ул. Салтыкова-Щедрина, д. 72, телефон: 8(4842)70-15-00, электронный адрес: uk_kaluga@adm.kaluga.ru

2. Характеристика деятельности организации на объекте

- 2.1. Сфера деятельности: дополнительное образование, культура
- 2.2. Виды оказываемых услуг:
- реализация дополнительных общеобразовательных предпрофессиональных программ;
- реализация дополнительных общеобразовательных программ развивающих программ;
- организация и проведение олимпиад, конкурсов, мероприятий, направленных на выявление и развитие у обучающихся интеллектуальных и творческих способностей.
- 2.3. Форма оказания услуг: на объекте
- 2.4. Категории обслуживаемого населения по возрасту: все возрастные категории
- 2.5. Категории обслуживаемых инвалидов: все возрастные категории
- 2.5. Участие в исполнении ИПР инвалида, ребенка-инвалида: нет

3. Состояние доступности объекта

3.1. Путь следования к объекту пассажирским транспортом

Путь доступность, пассажирский транспорт не используется.

Наличие адаптированного пассажирского транспорта к объекту нет

3.2. Путь к объекту от ближайшей остановки пассажирского транспорта:

3.2.1. расстояние до объекта от остановки транспорта 150 м

3.2.2. время движения (пешком) 5 мин

3.2.3. наличие выделенного от проезжей части пешеходного пути: да

3.2.4. Перекрестки: нет

3.2.5. Информация на пути следования к объекту: нет

3.2.6. Перепады высоты на пути: нет

3.2.7. Оборудование для инвалидов на коляске: нет

3.3. Организация доступности объекта для инвалидов форма обслуживания

№ п/п	Категория инвалидов (вид нарушения)	Вариант организации доступности объекта (формы обслуживания) *
1	Все категории инвалидов и МГН	ДУ
	<i>в том числе инвалиды:</i>	
2	передвигающиеся на креслах-колясках	ДУ
3	с нарушениями опорно-двигательного аппарата	ДУ
4	с нарушениями зрения	ДУ
5	с нарушениями слуха	ДУ
6	с нарушениями умственного развития	ДУ

* Указывается один из вариантов: А, Б, ДУ, ВНД.

3.4. Состояние доступности основных структурно-функциональных зон

№ п/п	Основные структурно-функциональные зоны	Состояние доступности, в том числе для основных категорий инвалидов **	Приложение	
			№ на плане	№ фото
1	Территория, прилегающая к зданию (участок)	ДУ	-	1, 2, 3, 4(п.1)
2	Вход (входы) в здание	ДЧ-И (К, О, С), ДП-И (Г, У)	15	1, 2 (п.2)
3	Путь (пути) движения внутри здания (в т.ч. пути эвакуации)	ДУ	-	5(п.3)
4	Зона целевого назначения здания (целевого посещения объекта)	ДЧ-В	1-3, 9-13	1-7 (п.4.1)
5	Санитарно-гигиенические помещения	ДЧ-И (С, Г, У)	4, 5	1-2 (п.5)
6	Система информации и связи (на всех зонах)	ДП-В	-	1(п.6)
7	Пути движения к объекту (от остановки транспорта)	ДП-В	-	7, 8, 9, 10 (п.1)

** Указывается: ДП-В доступно полностью всем; ДП-И (К, О, С, Г, У) доступно полностью избирательно (указать категории инвалидов); ДЧ-В доступно частично всем; ДЧ-И (К, О, С, Г, У) доступно частично избирательно (указать категории инвалидов); ДУ доступно условно; ВНД недоступно.

3.5. ИТОГОВОЕ ЗАКЛЮЧЕНИЕ о состоянии доступности ОСИ:

Объект доступен частично.

Центральный вход в здание не соответствует нормам доступности для инвалидов, передвигающихся на креслах-колясках.

Санитарно-гигиенические помещения не соответствуют нормам доступности для инвалидов, оборудованные на креслах-колясках.

Проведение мероприятий по техническому обустройству в связи с архитектурно-планировочными особенностями здания может быть выполнено только в порядке капитального ремонта или реконструкции.

Звонильные, акустические, тактильные средства и устройства информации отсутствуют.

На пути следования к объекту препятствия отсутствуют. Информация на пути следования к объекту, а также на прилегающей территории отсутствует.

Системы связи на всех зонах.

Нет стоянки для автомобилей с обозначенным местом для инвалидов.

Основная доступность объекта обеспечена оказанием необходимой помощи сотрудниками предприятия.

4. Управленческое решение (проект)

4.1. Рекомендации по адаптации основных структурных элементов объекта:

№	Основные структурно-функциональные зоны объекта	Рекомендации по адаптации объекта (вид работы) *
1	Территория, прилегающая к зданию (участок)	Индивидуальное решение с ТСР
2	Вход (входы) в здание	Индивидуальное решение с ТСР
3	Путь (пути) движения внутри здания (в т.ч. пути эвакуации)	Индивидуальное решение с ТСР
4	Зона целевого назначения здания (целевого посещения объекта)	Индивидуальное решение с ТСР
5	Санитарно-гигиенические помещения	Индивидуальное решение с ТСР
6	Система информации на объекте (на всех зонах)	Индивидуальное решение с ТСР
7	Пути движения к объекту (от остановки транспорта)	Не нуждается
8	Все зоны и участки	Индивидуальное решение с ТСР

* Указывается один из вариантов (видов работ): не нуждается; ремонт (текущий, капитальный); индивидуальное решение с ТСР; технические решения невозможны; организация альтернативной формы обслуживания.

4.2. Период проведения работ в соответствии с поступлением денежных средств в рамках исполнения Плана мероприятий по обеспечению доступности для лиц с ограниченными возможностями здоровья

4.3. Ожидаемый результат (по состоянию доступности) после выполнения работ по адаптации: ПП-В.

Оценка результата исполнения программы, плана (по состоянию доступности) будет проведена после выполнения работ по адаптации

4.4. Для принятия решения требуется:

4.4.1. техническая экспертиза; разработка проектно-сметной документации;

4.4.2. согласование с вышестоящей организацией

4.5. Информация может быть размещена (обновлена) на Карте доступности субъекта Российской Федерации: <https://zhit-vmeste.ru/map/>

5. Особые отметки

ПРИЛОЖЕНИЯ:

Результаты обследования:

1. Территории, прилегающей к объекту	на	<u>7</u>	л.
2. Входа (входов) в здание	на	<u>3</u>	л.
3. Путей движения в здании	на	<u>5</u>	л.
4. Зоны целевого назначения объекта	на	<u>6</u>	л.
5. Санитарно-гигиенических помещений	на	<u>4</u>	л.

6. Системы информации (и связи) на объекте

на 2 л.

Результаты фотофиксации на объекте
МБОУДО «ДШИ №9» г. Калуги

на 16 л.

Планировочные планы, паспорт БТИ

на 7 л.

Руководитель
рабочей группы

Зам. директора по УВР Фатеева В.В.
(Должность, Ф.И.О.) [Подпись]
(Подпись)

Члены рабочей группы

И. спец. управление кружка
(Должность, Ф.И.О.) [Подпись]
(Подпись)
и. спец. управление кружка
(Должность, Ф.И.О.) [Подпись]
(Подпись)

В том числе:

представители общественных
организаций инвалидов

(Должность, Ф.И.О.) (Подпись)

(Должность, Ф.И.О.) (Подпись)

представители организации,
расположенной на объекте

председатель комитета Лаврова А.В.
(Должность, Ф.И.О.) (Подпись)

(Должность, Ф.И.О.) (Подпись)

Управленческое решение согласовано

12 08 20 24 г.

(протокол № _____)
Комиссией (название) .

Приложение 1
к Акту обследования ОСИ к
паспорту доступности ОСИ № 1

от 12 08 2024 г.

I. Результаты обследования:

1. Территории, прилегающей к зданию (участка)

МБОУДО «ДШИ №9» г. Калуги, 248000, г. Калуга, ул. Мира, д. 8а

№ п/п	Наименование функционально-планировочного элемента	Наличие элемента			Выявленные нарушения и замечания		Работы по адаптации объектов	
		есть/нет	№ на плане	№ фото	Содержание	Значимо для инвалида (категория)	Содержание	Виды работ
1.1	Вход (входы) на территорию	есть	15	8,6	Отсутствие оборудования доступными элементами информации об объекте	С, Г, У	Оборудование доступными элементами информации об объекте	ТР
1.2	Путь (пути) движения на территории	есть	-	7,8,9,10	Отсутствие беспрепятственного и удобного передвижения МГН по участку (территории учреждения к зданию). Отсутствие информационной поддержки на всех путях движения МГН Нарушение асфальтового покрытия	К, О, С, Г, У	Установка бордюрных пандусов Оборудование средствами информационной поддержки.	ТР
1.3	Лестница (наружная)	нет	-	-	-	-	-	-
1.4	Пандус (наружный)	нет	-	-	Отсутствие пандуса для МГН	К, О	Установка пандусов	ТР
1.5	Автостоянка и парковка	нет	-	11	Отсутствие обустроенной для МГН парковки	К, О, С, Г, У	Обозначить знаком и разметкой место автостоянки и парковки автомобиля (МГН)	ТР
	ОБЩИЕ требования к зоне	-	-	-	Отсутствие беспрепятственного и удобного передвижения МГН по участку (территории учреждения) к зданию. Отсутствие информационной поддержки на всех путях движения МГН	К, О, С, Г, У	Оборудование средствами информационной поддержки.	ТР

II. Заключение по зоне:

Наименование структурно-функциональной зоны	Состояние доступности * (к пункту 3.4 Акта обследования ОСИ)	Приложение		Рекомендации по адаптации (вид работы) ** к пункту 4.1 Акта обследования ОСИ
		№ на плане	№ фото	
Территории, прилегающей к зданию (участка)	ДУ	-	1,2,3,4	ТР

* Указывается: ДП-В – доступно полностью всем; ДП-И (К, О, С, Г, У) – доступно полностью избирательно (указать категории инвалидов); ДЧ-В – доступно частично всем; ДЧ-И (К, О, С, Г, У) – доступно частично избирательно (указать категории инвалидов); ДУ – доступно условно, ВНД – недоступно.

** Указывается один из вариантов: не нуждается; ремонт (текущий, капитальный); индивидуальное решение с ТСР; технические решения невозможны – организация альтернативной формы обслуживания.

Комментарий к заключению:



Фото № 1 – Территория, прилегающая к зданию



Фото № 2 - Территория, прилегающая к зданию



Фото № 3 - Территория, прилегающая к зданию



Фото № 4- Территория, прилегающая к зданию



Фото № 5- Вход на территорию



Фото № 6- Вход на территорию



Фото №7- Путь движения на территорию



Фото № 8- Путь движения на территорию



Фото № 9 - Путь движения на территорию



Фото № 10 - Путь движения на территорию

Приложение 2
к Акту обследования ОСИ к
паспорту доступности ОСИ № 1

от "12" 08 2024 г.

I. Результаты обследования:

2. Входа (входов) в здание.

МБОУДО «ДШИ №9» г. Калуги, 248000, г. Калуга, ул. Мира, д. 8а

№ п/п	Наименование функционально-планировочного элемента	Наличие элемента			Выявленные нарушения и замечания		Работы по адаптации объектов	
		есть/нет	№ на плане	№ фото	Содержание	Значимо для инвалида (категория)	Содержание	Виды работ
2.1	Лестница (наружная)	нет	-	-	-	-	-	-
2.2	Пандус (наружный)	нет	-	-	-	К, О, С, Г, У	Установить поручни и пандус. Параметры наружного пандуса следует принимать по 5.1.14-5.1.16. СП 59.13330.2020	ТР
2.3	Входная площадка (перед дверью)	есть	-	1	Высокий порог, нет пандуса, глубина входной площадки не соответствует нормам	К, О, С, Г, У	Установить поручни и бордюрный пандус. Установить информирующую тактильную табличку с использованием рельефных знаков и символов. При установке пандуса рассмотреть возможность увеличения глубины входной площадки до нормативных значений (2,2 м) (п.6.1.4 СП 59.13330.2020)	КР, ТР
2.4	Дверь (входная)	есть	-	1	Высокий порог.	К, О, С, Г, У	Выделить контрастно дверные ручки, устранить перепад высот. Высота порога не должна превышать 0,014 м (п.6.2.4 СП 59.13330.2020)	ТР

2.5	Тамбур	есть	-	2	Для категории (К) недостаточно места для маневра	К	Реконструкция тамбура	КР
	ОБЩИЕ требования к зоне	-	-	-	Отсутствие беспрепятственного доступа МГН в учреждение	К, О		КР

II. Заключение по зоне:

Наименование структурно-функциональной зоны	Состояние доступности * (к пункту 3.4 Акта обследования ОСИ)	Приложение		Рекомендации по адаптации (вид работы) ** к пункту 4.1 Акта обследования ОСИ
		№ на плане	№ фото	
Входа (входов) в здание	ДЧ-И (К, О, С), ДП-И (Г, У)	15	1,2	КР, ТР

* Указывается: ДП-В – доступно полностью всем; ДП-И (К, О, С, Г, У) – доступно полностью избирательно (указать категории инвалидов); ДЧ-В – доступно частично всем; ДЧ-И (К, О, С, Г, У) – доступно частично избирательно (указать категории инвалидов); ДУ – доступно условно, ВНД – недоступно.

** Указывается один из вариантов: не нуждается; ремонт (текущий, капитальный); индивидуальное решение с ТСР; технические решения невозможны – организация альтернативной формы обслуживания.

Комментарий к заключению _____



Фото № 1 – Входная площадка



Фото № 2 - Тамбур

Приложение 3
к Акту обследования ОСИ к
паспорту доступности ОСИ № 1

от "12" 08 2024 г.

I. Результаты обследования:

3. Пути (путей) движения внутри здания (в т.ч. путей эвакуации)

МБОУДО «ДШИ №9» г. Калуги, 248000, г. Калуга, ул. Мира, д. 8а

№ п/п	Наименование функционально-планировочного элемента	Наличие элемента			Выявленные нарушения и замечания		Работы по адаптации объектов	
		есть/нет	№ на плане	№ фото	Содержание	Значимо для инвалида (категория)	Содержание	Виды работ
3.1	Коридор (вестибюль, зона ожидания, галерея, балкон)	есть	6,14	1,2	Отсутствие специализированных средств информации	К, О, С, Г, У	Оборудование средствами информации с учетом потребностей инвалидов с нарушениями зрения (6.5.1-3 СП 59.13330.2020)	ТР
3.2	Лестница (внутри здания)	нет	-	-	-	-	-	-
3.3	Пандус (внутри здания)	нет	-	-	-	К, О, С, Г, У	-	-
3.4	Лифт пассажирский (или подъемник)	нет	-	-	-	-	-	-
3.5	Дверь	есть	-	3,4	Высокие пороги. Отсутствие информирующих обозначений.	К, О, С, Г, У	Демонтаж порогов. (п.6.2.4 СП 59.13330.2020) расширение дверных проемов, оборудование информирующими обозначениями	КР

3.6	Пути эвакуации (в т.ч. зоны безопасности)	есть	-	5	Узкие проходы, высокие пороги, узкие дверные проемы. Для категории (К) недостаточно места для маневра. Отсутствие пандуса.	К, О, С, Г, У	Демонтаж порогов, расширение дверных проемов, монтаж поручней.	КР
	ОБЩИЕ требования к зоне	-	-		Отсутствие специализированных средств информации, для Категории (К) недостаточно места для маневра	К, О, С, Г, У	Оборудование специализированными средствами информации. Реконструкция дверных проёмов и входных дверей. Оборудование средствами информации	КР

II. Заключение по зоне:

Наименование структурно-функциональной зоны	Состояние доступности * (к пункту 3.4 Акта обследования ОСИ)	Приложение		Рекомендации по адаптации (вид работы) ** к пункту 4.1 Акта обследования ОСИ
		№ на плане	№ фото	
Пути (путей) движения внутри здания (в т.ч. путей эвакуации)	ДУ	-	5	Капитальный ремонт

* Указывается: ДП-В – доступно полностью всем; ДП-И (К, О, С, Г, У) – доступно полностью избирательно (указать категории инвалидов); ДЧ-В – доступно частично всем; ДЧ-И (К, О, С, Г, У) – доступно частично избирательно (указать категории инвалидов); ДУ – доступно условно, ВНД – недоступно.

** Указывается один из вариантов: не нуждается; ремонт (текущий, капитальный); индивидуальное решение с ТСР; технические решения невозможны – организация альтернативной формы обслуживания.

Комментарий к заключению:



Фото № 1 – Зона ожидания



Фото № 2 -Коридор



Фото № 3- Входная дверь



Фото № 4 – Дверь тамбура

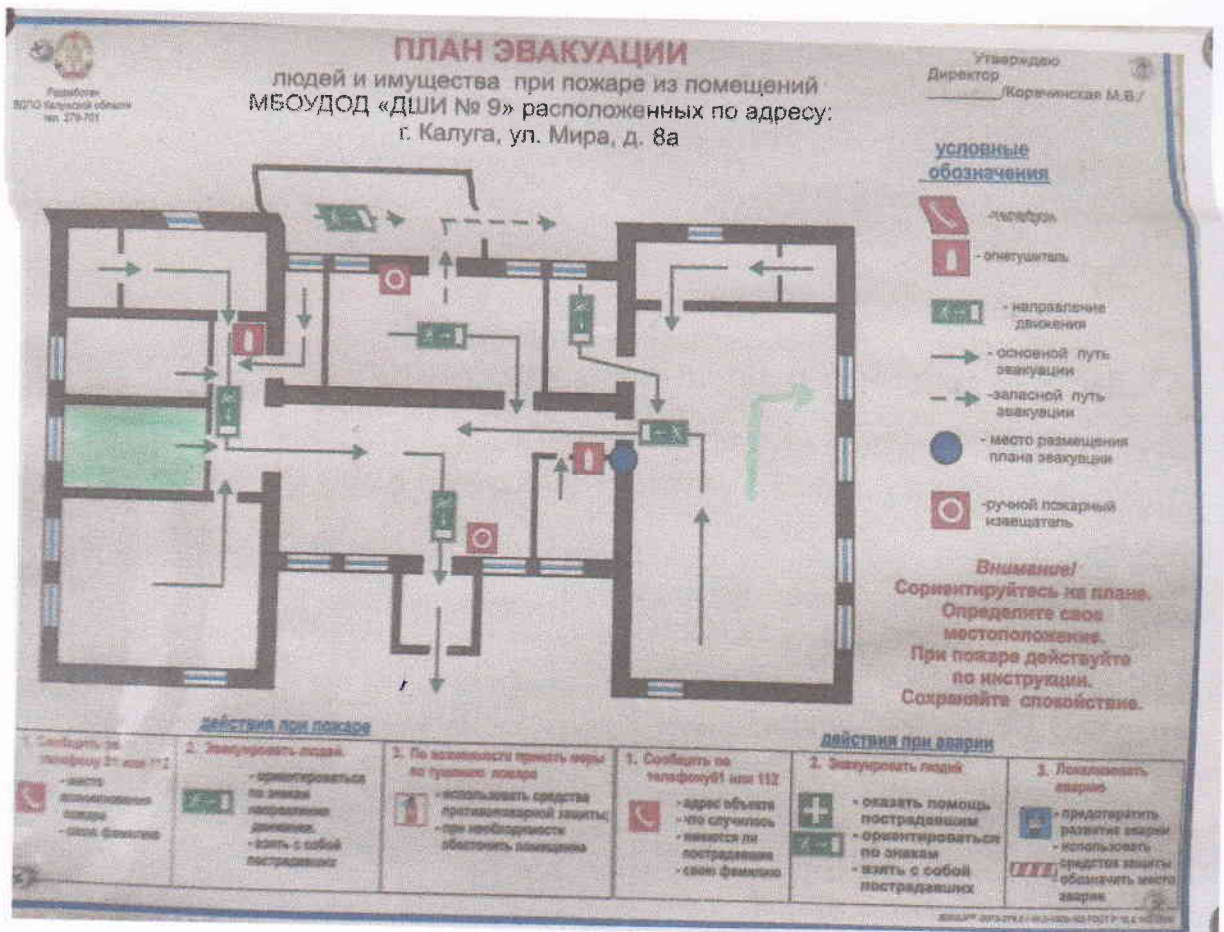


Фото № 5 – План эвакуации

Приложение 4 (I)
к Акту обследования ОСИ к
паспорту доступности ОСИ № 1

от "12" 08 2024 г.

I. Результаты обследования:
4. Зоны целевого назначения здания (целевого посещения объекта)
Вариант I – зона обслуживания инвалидов

МБОУДО «ДШИ №9» г. Калуги, 248000, г. Калуга, ул. Мира, д. 8а

№ п/п	Наименование функционально-планировочного элемента	Наличие элемента			Выявленные нарушения и замечания		Работы по адаптации объектов	
		есть/нет	№ на плане	№ фото	Содержание	Значимо для инвалида (категория)	Содержание	Виды работ
4.1	Кабинетная форма обслуживания	есть	1,2,3,9,10,13,16	1,2,3,4,5	Для категории(К) недостаточно места для маневра. Отсутствие информирующих обозначений. Отсутствие специальной мебели для МГН	К, О, С, Г, У	Оснащение информирующими обозначениями и. Для категории (К) демонтаж порогов и расширение дверных проемов. В зоне обслуживания лиц с не	КР
4.2	Зальная форма обслуживания	есть	12	6,7		К, О, С, Г, У	Демонтаж порогов. Высота порога не должна превышать 0,014 м (п.6.2.4 СП 59.13330.2020	ТР
4.3	Прилавочная форма обслуживания	нет	-	-				-
4.4	Форма обслуживания с перемещением по маршруту	нет	-	-				-
4.5	Кабина индивидуального обслуживания	нет	-	-				-
	ОБЩИЕ требования к зоне	-	-	-	Отсутствие информирующих обозначений, специально выделенных мест	К, О, С, Г, У	Демонтаж порогов	ТР

II. Заключение по зоне:

Наименование структурно-функциональной зоны	Состояние доступности * (к пункту 3.4 Акта обследования ОСИ)	Приложение		Рекомендации по адаптации (вид работы) ** к пункту 4.1 Акта обследования ОСИ
		№ на плане	№ фото	
зона обслуживания инвалидов	ДЧ-В	1,2,3,9,10 , 12,13,16	1-7	КР

* Указывается: ДП-В – доступно полностью всем; ДП-И (К, О, С, Г, У) – доступно полностью избирательно (указать категории инвалидов); ДЧ-В – доступно частично всем; ДЧ-И (К, О, С, Г, У) – доступно частично избирательно (указать категории инвалидов); ДУ – доступно условно, ВНД – недоступно.

** Указывается один из вариантов: не нуждается; ремонт (текущий, капитальный); индивидуальное решение с ТСР; технические решения невозможны – организация альтернативной формы обслуживания.

Комментарий к заключению: _____

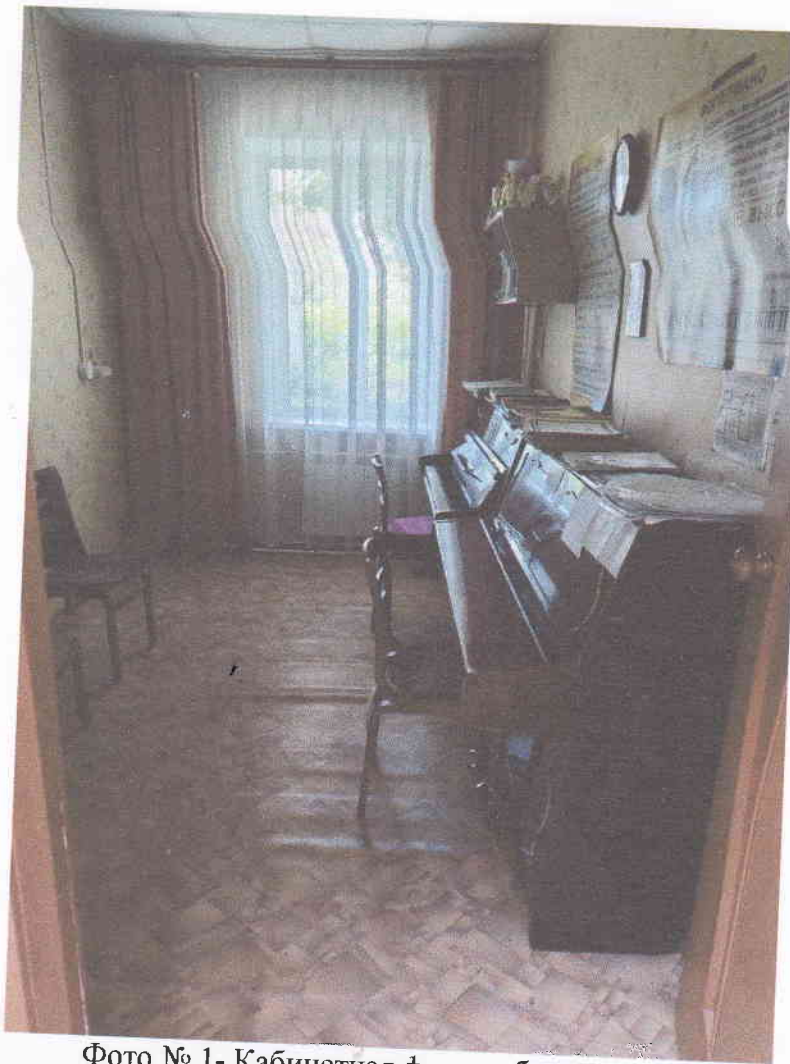


Фото № 1- Кабинетная форма обслуживания



Фото № 2 - Кабинетная форма обслуживания



Фото № 3- Кабинетная форма обслуживания



Фото № 4- Кабинетная форма обслуживания



Фото № 5- Кабинетная форма обслуживания



Фото № 6- Зальная форма обслуживания



Фото № 7- Зальная форма обслуживания

Приложение 5
к Акту обследования ОСИ к
паспорту доступности ОСИ № 1

от "12" 08 2024 г.

I. Результаты обследования:
5. Санитарно-гигиенических помещений

МБОУДО «ДШИ №9» г. Калуги, 248000, г. Калуга, ул. Мира, д. 8а

№ п/п	Наименование функционально-планировочного элемента	Наличие элемента			Выявленные нарушения и замечания		Работы по адаптации объектов	
		есть/нет	№ на плане	№ фото	Содержание	Значимо для инвалида (категория)	Содержание	Виды работ
5.1	Туалетная комната	есть	4,5	1,2	Узкие дверные проемы, отсутствие поручней, для категории (К) нет места для маневра. Отсутствие обратной связи.	К, О, С, Г, У	Оборудование туалетной комнаты для МГН. Для категории (К) технические решения невозможны.	ТР
5.2	Душевая/ванная комната	нет	-	-	-	-	-	-
5.3	Бытовая комната (гардеробная)	есть	7	3	Не большие габариты комнаты. Высокий порог, узкий дверной проем	К, О, С, Г, У	Технические решения невозможны	КР
	ОБЩИЕ требования к зоне	-	-	-	Отсутствие оборудованной для МГН туалетной комнаты. Отсутствие информирующих обозначений	К, О, С, Г, У	Оборудование туалетной комнаты для МГН. Оснащение информирующим и обозначениями. Установить мнемосхему санузла (п. 6.3.6 СП 59.13330.2020)	КР

II. Заключение по зоне:

Наименование структурно-функциональной зоны	Состояние доступности * (к пункту 3.4 Акта обследования ОСИ)	Приложение		Рекомендации по адаптации (вид работы) ** к пункту 4.1 Акта обследования ОСИ
		№ на плане	№ фото	
Санитарно-гигиенических помещений	ДЧ-И (С, Г, У)	4,5	1,2	КР

* Указывается: ДП-В – доступно полностью всем; ДП-И (К, О, С, Г, У) – доступно полностью избирательно (указать категории инвалидов); ДЧ-В – доступно частично всем; ДЧ-И (К, О, С, Г, У) – доступно частично избирательно (указать категории инвалидов); ДУ – доступно условно, ВНД – недоступно.

** Указывается один из вариантов: не нуждается; ремонт (текущий, капитальный); индивидуальное решение с ТСР; технические решения невозможны – организация альтернативной формы обслуживания.

Комментарий к заключению: _____



Фото № 1- Санитарно-гигиеническое помещение



Фото № 2 – Санитарно-гигиеническое помещение



Фото № 3- Гардеробная

Приложение 6
к Акту обследования ОСИ к
паспорту доступности ОСИ
№ 1

от "12" 08 2024 г.

**I. Результаты обследования:
6. Системы информации на объекте**

МБОУДО «ДШИ №9» г. Калуги, 248000, г. Калуга, ул. Мира, д. 8а

№ п/п	Наименование функционально-планировочного элемента	Наличие элемента			Выявленные нарушения и замечания		Работы по адаптации объектов	
		есть/нет	№ на плане	№ фото	Содержание	Значимо для инвалида (категория)	Содержание	Виды работ
6.1	Визуальные средства	есть	-	1	Визуальные средства информации расположены неверно	К, О, С, Г, У	Оборудование средствами информации с учетом потребностей инвалидов с нарушениями зрения (6.5.1-3 СП 59.13330.2020)	ТР
6.2	Акустические средства	нет	-	-	Отсутствует FM-система	К, О, С, Г, У	установить FM систему	ТР
6.3	Тактильные средства	нет	-	-	Отсутствуют тактильные мнемосхемы и указатели	К, О, С, Г, У	установить мнемосхемы и указатели	ТР
	ОБЩИЕ требования к зоне	-	-	-	Отсутствие специализированных средств информации	К, О, С, Г, У	Оснащение специализированными средствами информации	ТР

II. Заключение по зоне:

Наименование структурно-функциональной зоны	Состояние доступности * (к пункту 3.4 Акта обследования ОСИ)	Приложение		Рекомендации по адаптации (вид работы) ** к пункту 4.1 Акта обследования ОСИ
		№ на плане	№ фото	
Системы информации на объекте	ДП-В	-	1	ТР

* Указывается: ДП-В – доступно полностью всем; ДП-И (К, О, С, Г, У) – доступно полностью избирательно (указать категории инвалидов); ДЧ-В – доступно частично всем; ДЧ-И (К, О, С, Г, У) – доступно частично избирательно (указать категории инвалидов); ДУ – доступно условно, ВНД – недоступно.

** Указывается один из вариантов: не нуждается; ремонт (текущий, капитальный); индивидуальное решение с ТСР; технические решения невозможны – организация альтернативной формы обслуживания.

Комментарий к заключению _____



Фото № 1 - Система информации